

# EXTRANET

## Un espace d'infos et de téléchargement des outils présentés

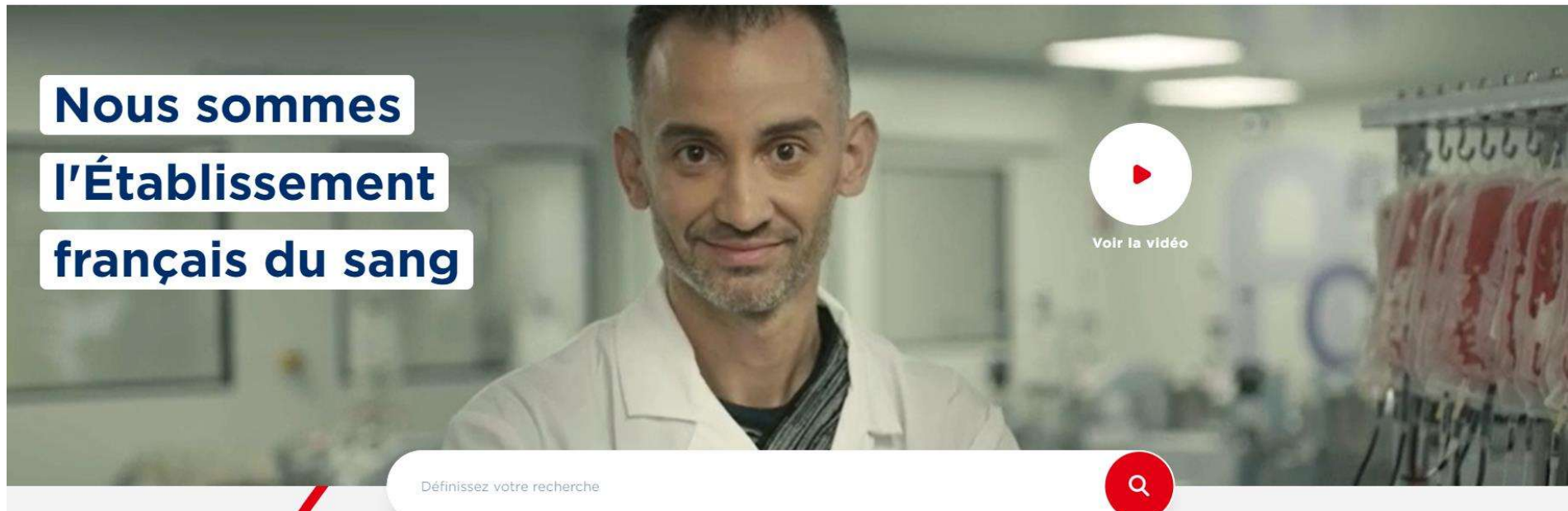
Se rendre sur le site institutionnel EFS : [efs.sante.fr](https://efs.sante.fr)

Sur la page d'accueil, en haut à droite, cliquer sur « Espace associations »

Espace associations 



Notre établissement | Nos activités | Agir avec nous | **Espace associations** | Espace presse



# EXTRANET

## Un espace d'infos et de téléchargement des outils présentés (suite)

Nom d'utilisateur : adsb-gest  
Mot de passe : 123adsbgestpass

### Se connecter

Se connecter

[Réinitialiser votre mot de passe](#)

**Nom  
d'utilisateur \***

adsb-gest

Saisissez votre nom d'utilisateur pour l'Etablissement français du sang.

**Mot de passe \***

.....

Saisissez le mot de passe correspondant à votre nom d'utilisateur.

SE CONNECTER

Les identifiants sont les mêmes pour toutes les amicales du Grand Est.

**Ne pas changer le mot de passe**

# EXTRANET

## Un espace d'infos et de téléchargement des outils présentés (suite)

Accéder aux ressources en cliquant sur le lien : « → Bienvenue sur le site extranet de l'EFS Grand Est ! »



[→ Bienvenue sur le site extranet de l'EFS Grand Est !](#)

Cher(e)s bénévoles,

L'EFS Grand Est vous souhaite la bienvenue sur cet espace qui vous est réservé. Vous y trouverez toutes les informations utiles pour votre collecte : outils de promotion du don, formulaires administratifs, fiches de collecte, liens utiles etc. Cliquez sur la flèche ci-dessus pour accéder à votre espace et afficher ses différentes rubriques. Cet espace sera régulièrement enrichi et mis à jour, les nouveautés seront signalées par le pictogramme ci-dessous.

► Dernière mise à jour - Mai 2024 :

- Institutionnel > EFS : Rapport d'activité 2023
- Résultats de collecte : Fiches de synthèse des collectes 2023
- Résultats de collecte : Fiches de collectes par UD 2023



# Votre espace extranet

## Les ressources

C'est sur cet espace que vous pouvez retrouver sous différentes catégories :

- **Institutionnel** : Le rapport d'activité de l'EFS, présentation de l'Etablissement, les chiffres clés de la région etc...
- **Promouvoir le don de sang** : des ressources pour promouvoir votre collecte, présenter le don de sang dans les milieux scolaires, le logo de l'EFS etc...
- **Actualités et presse** : les communiqués de presse envoyés par l'EFS Grand Est, l'actualité avec les messages en cours de diffusion etc...
- **Résultats de collecte** : c'est ici que vous retrouvez les fiches synthèse de collecte avec les résultats de l'année passée



*L'espace extranet est régulièrement mis à jour.*